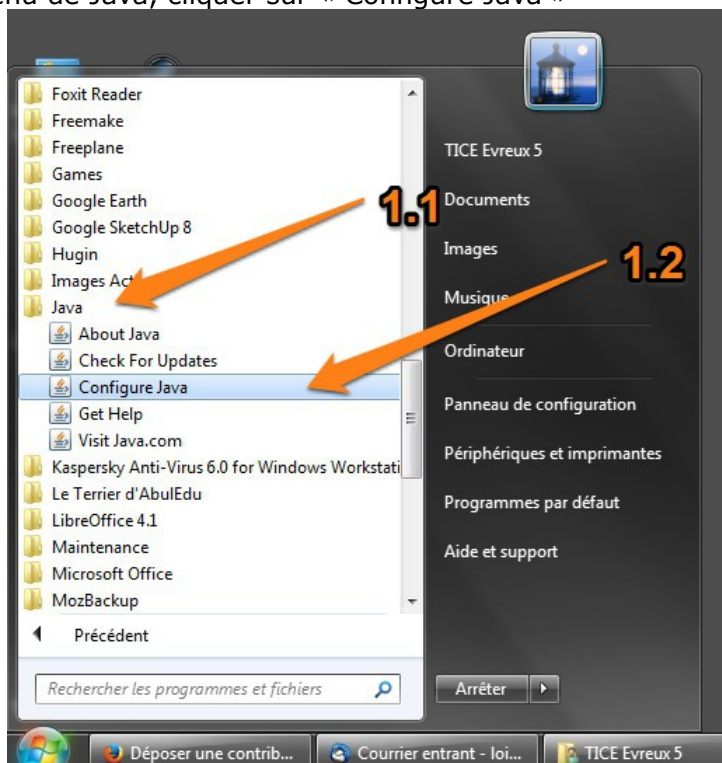


Paramétrage de Java (test d'enregistrement audio)

Certains d'entre vous ont rencontré un problème d'accès à java sur la plateforme m@gistere (paramètres de sécurité bloquant l'accès d'un site auto-signé). Voici un tutoriel pour débloquer la situation (sous Windows)

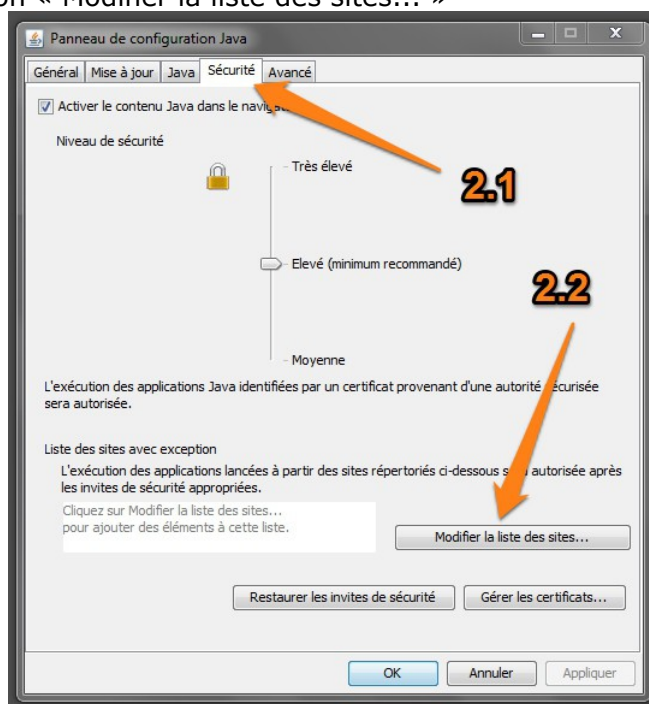
1.1 Dans le menu démarrer, chercher dans les programmes « Java »

1.2 Dans le sous-menu de Java, cliquer sur « Configure Java »

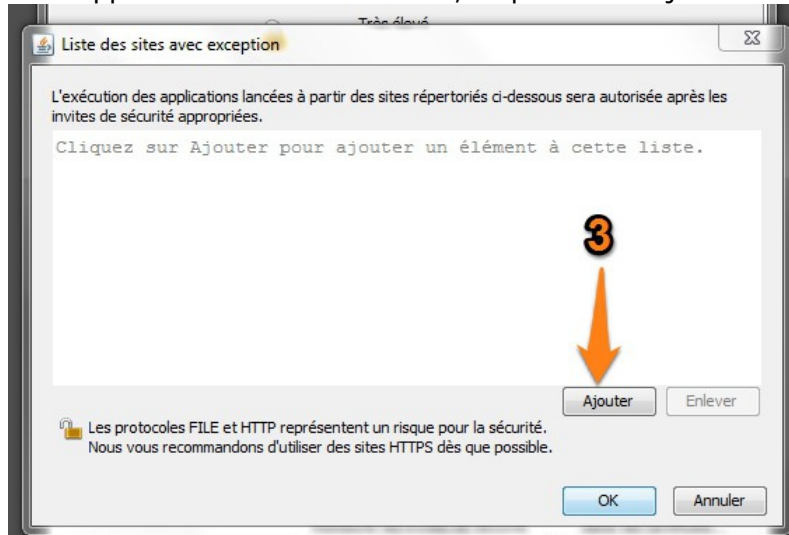


2.1 Dans la fenêtre qui s'ouvre (Panneau de configuration Java), cliquer sur l'onglet « Sécurité ».

2.2 Cliquer sur le bouton « Modifier la liste des sites... »

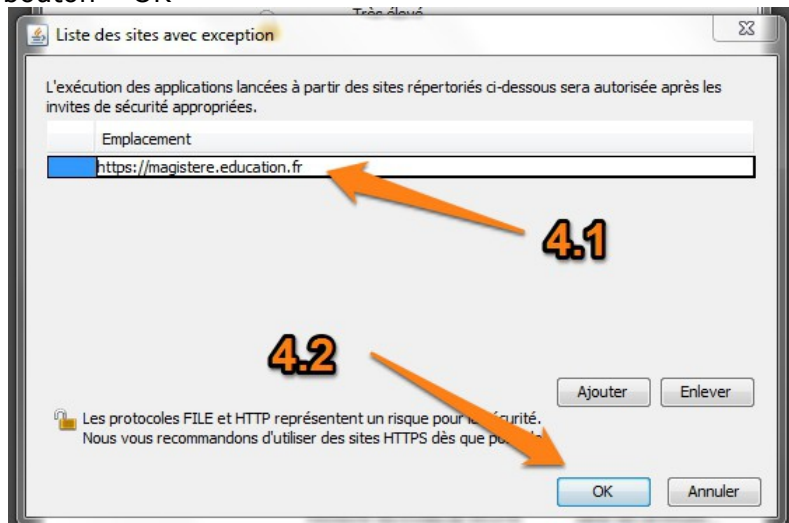


3 Une nouvelle fenêtre apparaît. Dans cette fenêtre, cliquer sur « ajouter »



4.1 Dans l'emplacement créé, écrire l'adresse de la plateforme : <https://magistere.education.fr>

4.2 Cliquer sur le bouton « OK »



Redémarrer votre navigateur. Java devrait fonctionner normalement.